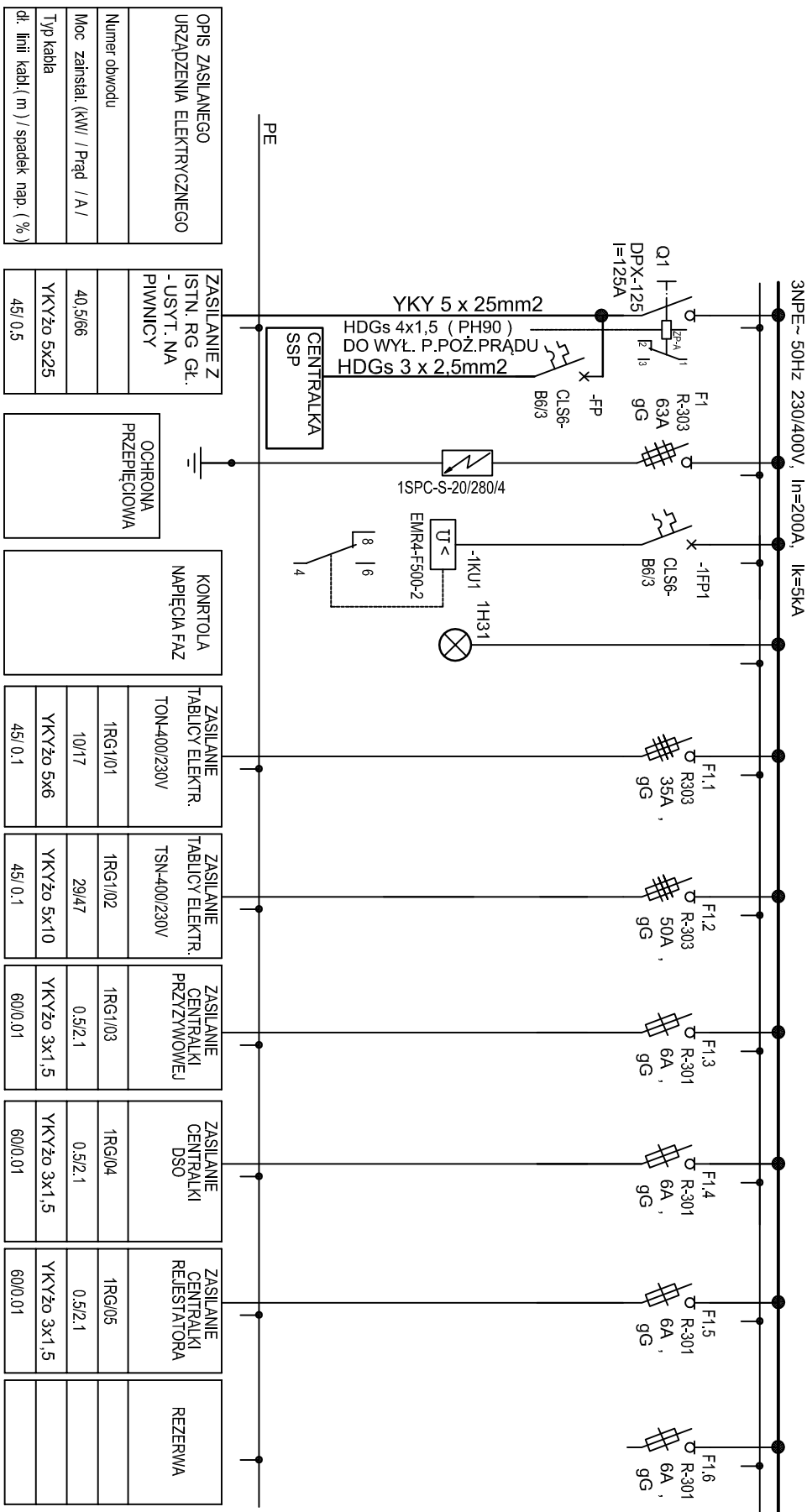


SCHEMAT STRUKTURALNY ROZDZIELNICY GŁÓWNEJ RG1 - 400/230V - SEKCJA - NIEREZERWOWANA



Bilans mocy - sekcji nierезerwowanej

Moc zainstal. (kW) / Prąd / A /

Współczynnik jednoczesności

Moc szczytowa (kW) / Prąd / A /

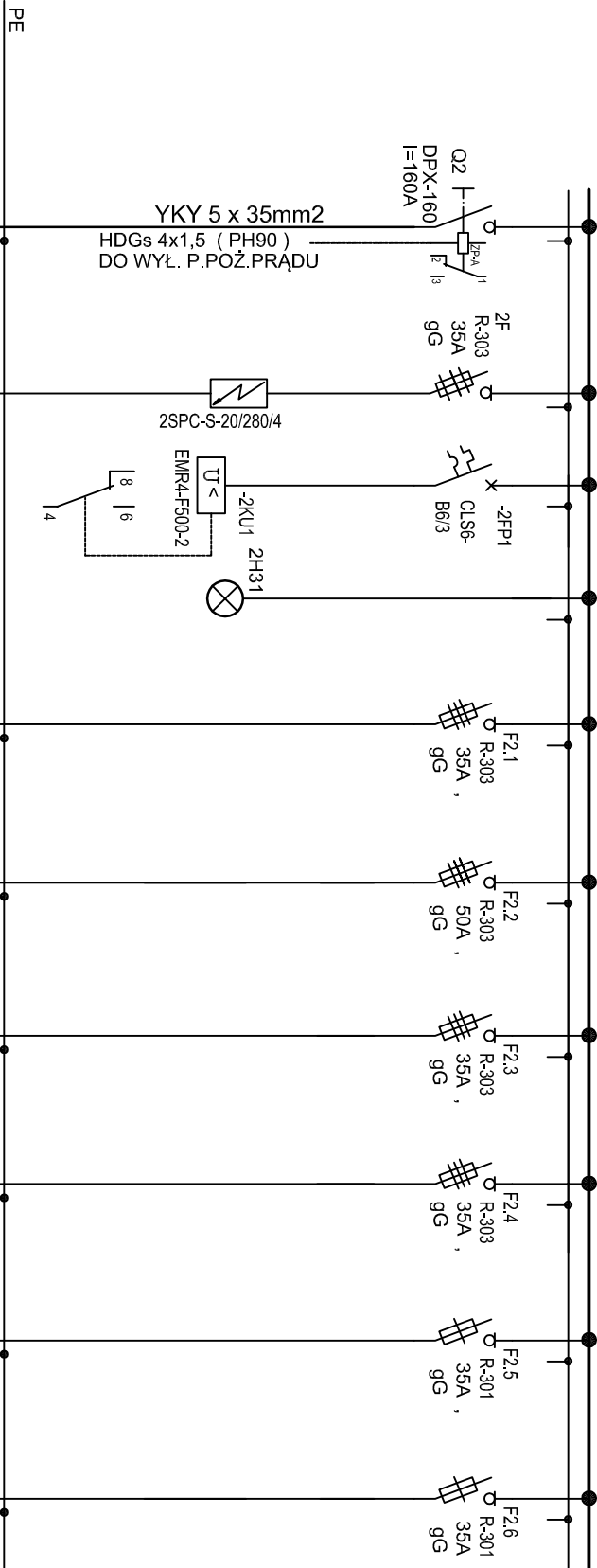
Pi = 40kW

k = 0,7

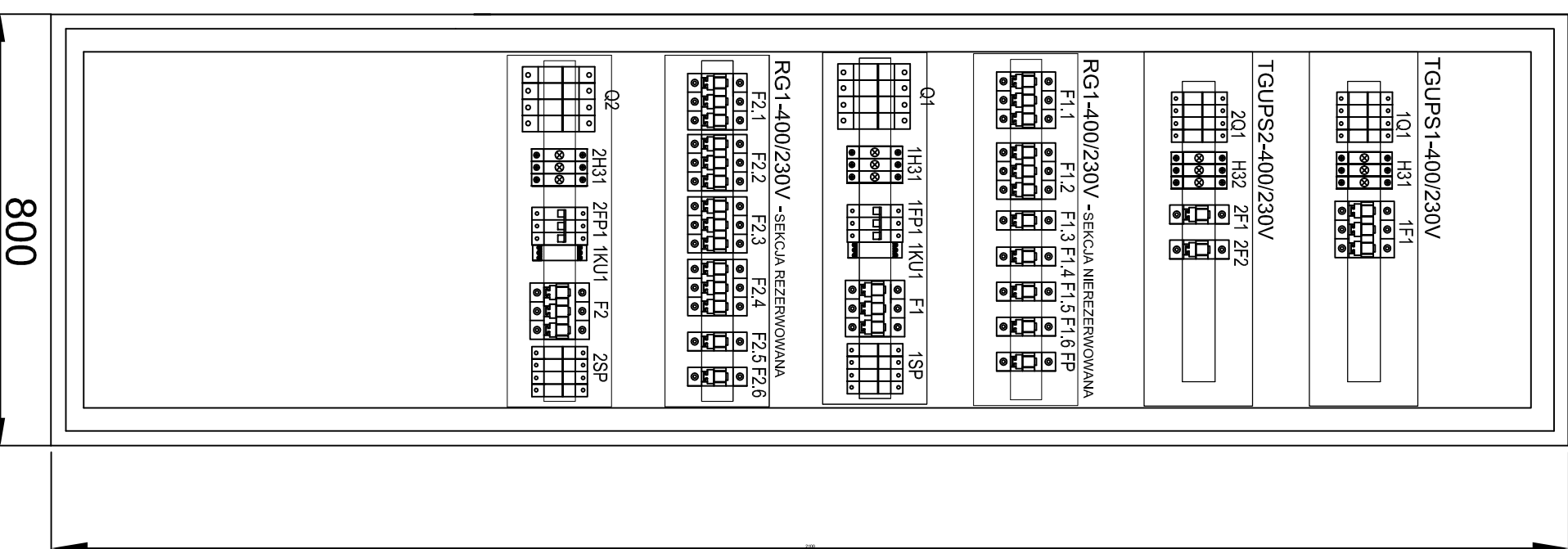
Pszcz = 40kW

3NPE- 50Hz 230/400V, In=200A, Ik=6kA

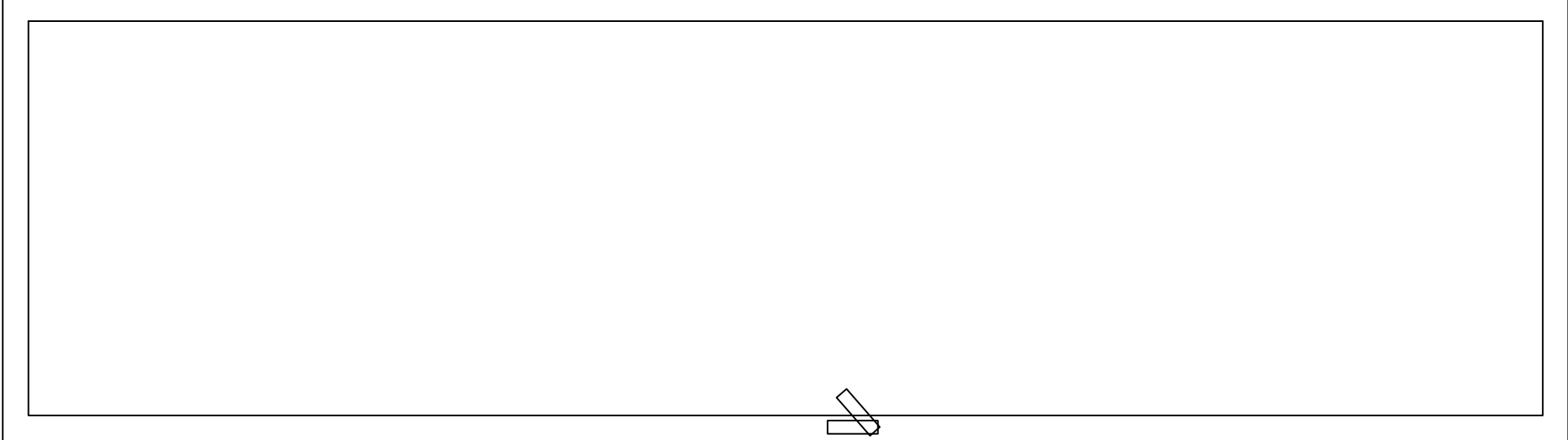
SCHEMAT STRUKTURALNY ROZDZIELNICZY GŁÓWNEJ RG1 - 400/230V - SEKCJA - REZERWOWANA



SCHEMAT ROZMIESZCZENIA APARATURY W SZAFIE ROZDZ. RG1 ,TGUPS1 , TGUPS2 -4400/230V



WIDOK W SZAFIE ROZDZ. RG1 ,TGUPS1 , TGUPS2 -4400/230V



UWAGI :

- Szafa stojąca typu Profi+ wg wytycznych firmy Moeller (drzwi pełne) o wymiarach 2100 x 600 x 300 mm
 - Głębokość rozdzielnic: 300 mm
 - Stopień ochrony rozdzielnic: IP40
 - Wprowadzenia kabla zsil. od dołu odbiorcy góry
 - Schemat główne tablic wg rys szczegółowych
 - Kolor RAL 7035 (standardowy)
 - W rozdzielniczy zachować 30% rezerwowego miejsca
- SCHEMAT STRUKTURALNY ROZDZIELNIC TGUPS1 , TGUPS2 WG RYS IE-1

Bilans mocy - sekcji nierезerwowanej

Moc zainstal. (kW) / Prąd / A /

Współczynnik jednoczesności

Moc szczytowa (kW) / Prąd / A /

Pi = 40,5kW

k = 0,7

Pszcz = 28,4kW , Iszcz=46,4A

Bilans mocy - sekcji rezerwowanej

Moc zainstal. (kW) / Prąd / A /

Współczynnik jednoczesności

Moc szczytowa (kW) / Prąd / A /

Pi = 93kW

k = 0,7

Pszcz = 65kW , Iszcz=104A

Bilans mocy - sekcji nierезerwowanej i rezerwowanej

Moc zainstal. (kW) / Prąd / A /


Współczynnik jednoczesności

Moc szczytowa (kW) / Prąd / A /

Pi = 40,5+93=133,5kW

k = 0,7

Pszcz = 93,45kW , Iszcz=149A

 HELITECH HELITECH Sp. z o.o. ul. Szczepna 7B lok.18 02-457 Warszawa NIP 5223011368 REGON 147020508 KRS 0000489879			
jednostka	HELITECH Sp. z o.o. projektowa: ul. Szczepna 7b lok. 18; 02 - 454 Warszawa		
inwestor:	ZESPÓŁ OPIEKI ZDROWOTNEJ SZPITAL im. JANA PAWŁA II WE WŁOSZCZOWEJ ul. Żeromskiego 28 ; 29-100 Włoszczowa		
obiekt:	ZESPÓŁ OPIEKI ZDROWOTNEJ SZPITAL im. JANA PAWŁA II WE WŁOSZCZOWEJ ul. Żeromskiego 28 ; 29-100 Włoszczowa		
temat:	PRZEBUDOWA SZPITALNEGO ODDZIAŁU RATOWNICTWA MEDYCZNEGO WE WŁOSZCZOWIE		
BRANŻE:			
ELEKTRYCZNA:	nr uprawnień:	podpisy:	
Projektant:	mgr inż. Zbigniew Wawrzyński		
Sprawdził:	mgr inż. Zbigniew Barszczyk		
temat rysunku:	stadium: PROJEKT _WYKONAWCZY		
SCHEMAT STRUKTURALNY I WIDOK ROZDZIELNIC RG1 , TUPS1 , TUPS2-400/230V	branża:	data: 10-04-2016	
	ELEKTRYCZNA		
	skala:	nr rysunku: IE-2	